



El ambiente
es de todos

Minambiente

BOLETÍN HIDROMETEOROLÓGICO DE LA MOJANA

San Marcos, Sucre 05 de junio de 2020

Hora de la actualización: 12:00 HLC

BOLETÍN No: 111

CONTENIDO

1. CONDICIONES METEOROLÓGICAS

1.1 CONDICIONES METEOROLÓGICAS PRECEDENTES

1.2 CONDICIONES METEOROLÓGICAS ACTUALES

1.3 PRONÓSTICO METEOROLÓGICO DIARIO

2. CONDICIONES HIDROLÓGICAS

2.1 CONDICIONES HIDROLÓGICAS ANTECEDENTES

2.2 CONDICIONES HIDROLÓGICAS ACTUALES

2.2.1 SUBZONA HIDROGRÁFICA DEL RÍO SAN JORGE - CUENCA ALTA

2.2.2 SUBZONA HIDROGRÁFICA DEL RÍO SAN JORGE - CUENCA BAJA

2.2.3 SUBZONA HIDROGRÁFICA DEL RÍO NECHÍ - CUENCA BAJA

2.2.4 DIRECTOS AL BAJO CAUCA - CIÉNAGA LA RAYA ENTRE EL RÍO NECHÍ Y EL BRAZO DE LOBA

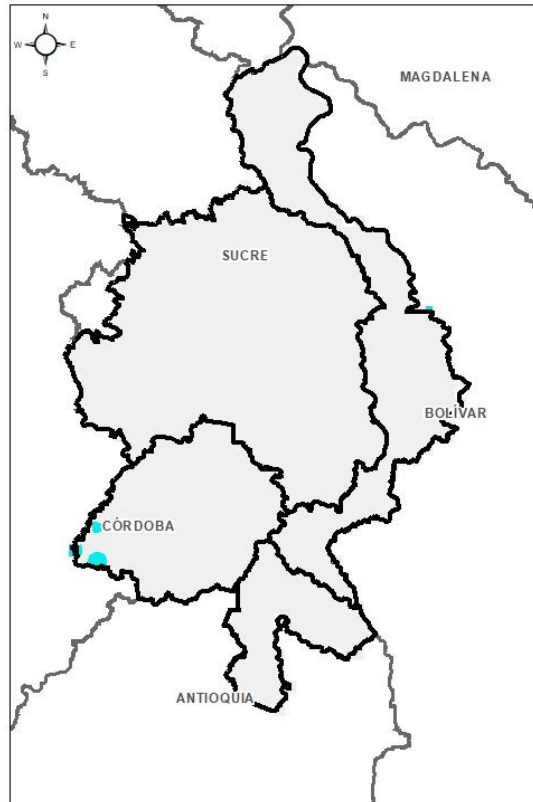
2.2.5 DIRECTOS AL CAUCA ENTRE PTO. VALDIVIA Y RÍO NECHÍ

2.2.6 DIRECTOS AL BAJO MAGDALENA ENTRE EL BANCO Y EL PLATO

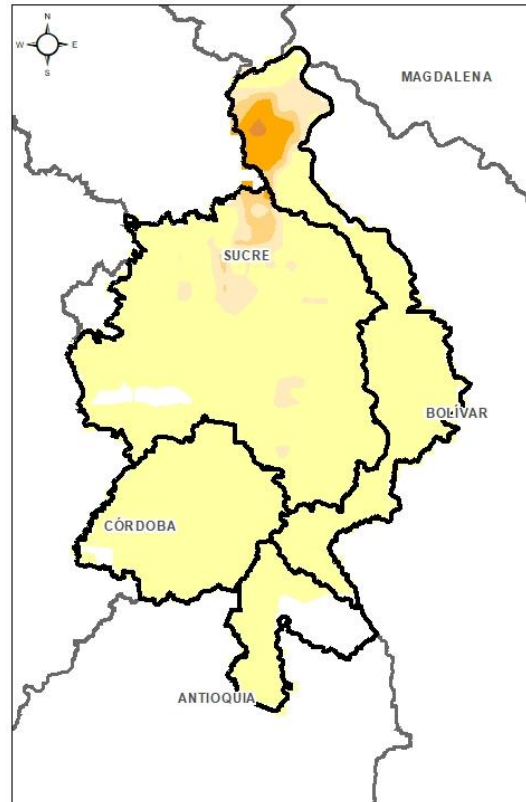
El Centro Regional de Pronóstico y Alertas Tempranas de la Mojana - CRPA La Mojana, busca fortalecer el sistema de alertas tempranas a través de un continuo monitoreo de las condiciones hidrometeorológicas, la generación de pronósticos meteorológicos y la difusión de alertas para la comunidad y los diferentes sectores productivos de la región.

Esta iniciativa hace parte de los proyectos "Reducción del riesgo y la vulnerabilidad frente al cambio climático en la región de La Depresión Momposina", financiado por el *Adaptation Fund* y "*Mojana, clima y vida*", financiado por el Fondo Verde del Clima, implementados por el Ministerio de Ambiente, el Fondo de Adaptación y el PNUD, en alianza con CORPOMOJANA e IDEAM.

1.1 CONDICIONES METEOROLÓGICAS ANTECEDENTES

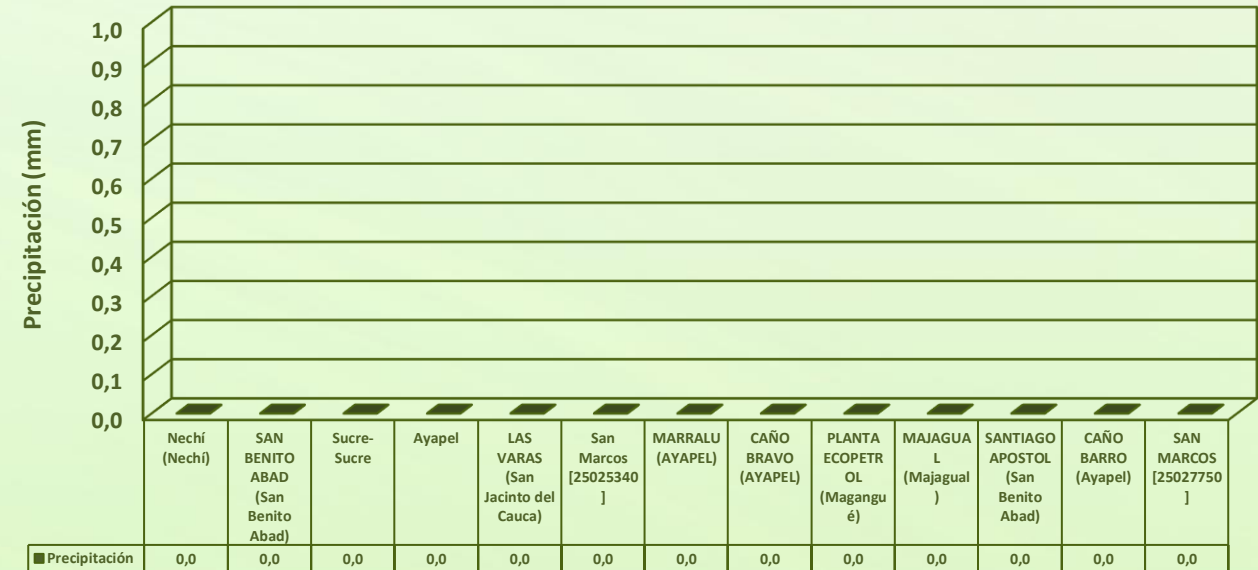


Estimación de Precipitación acumulada
03/06/2020 (07:00)-04/06/2020 (07:00).
Fuente: IDEAM



Temperatura superficial máxima por
estimación Satelital 03/06/2020
Fuente: IDEAM

Lluvia Registrada el 03 de Junio de 2020

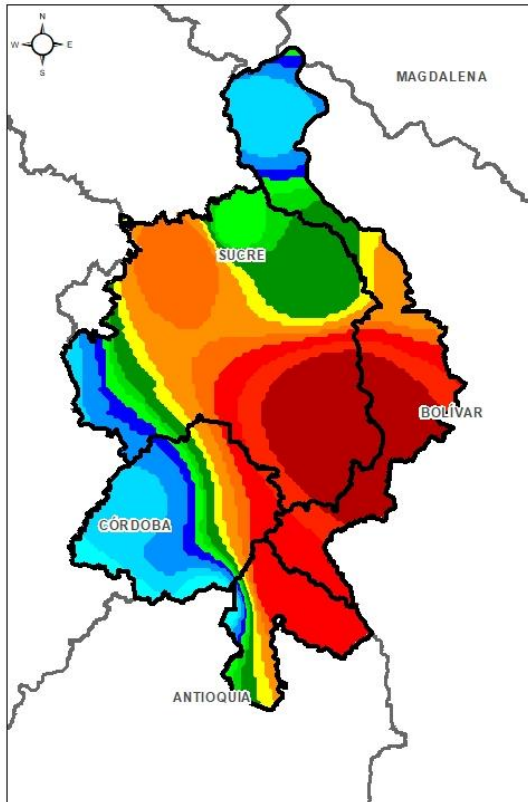


RESUMEN DE CONDICIONES PARA EL DÍA 03 DE JUNIO

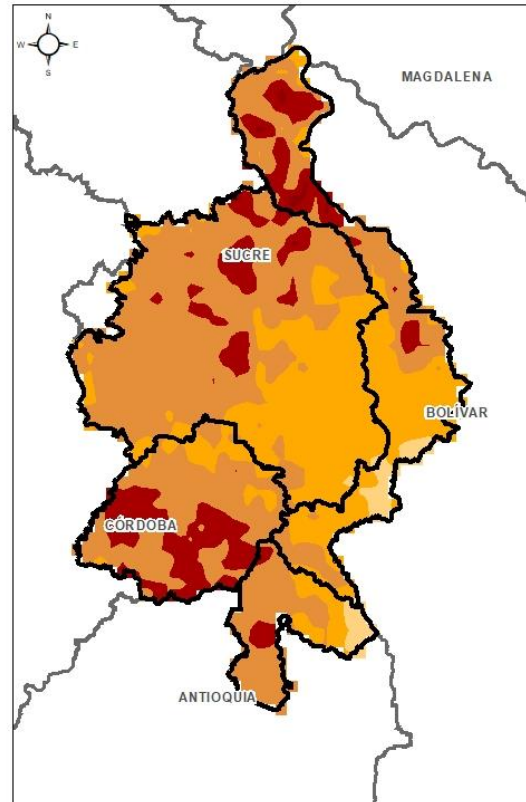
Precipitación: Durante el día 03 se apreciaron condiciones secas en la región. No se registraron precipitaciones en las estaciones.

Temperatura: Se registró una temperatura máxima de 33,2°C a las 13:00 de ayer miércoles y una mínima de 25°C en la madrugada de hoy, ambos valores registrados en el municipio de Ayapel

1.1 CONDICIONES METEOROLÓGICAS ANTECEDENTES

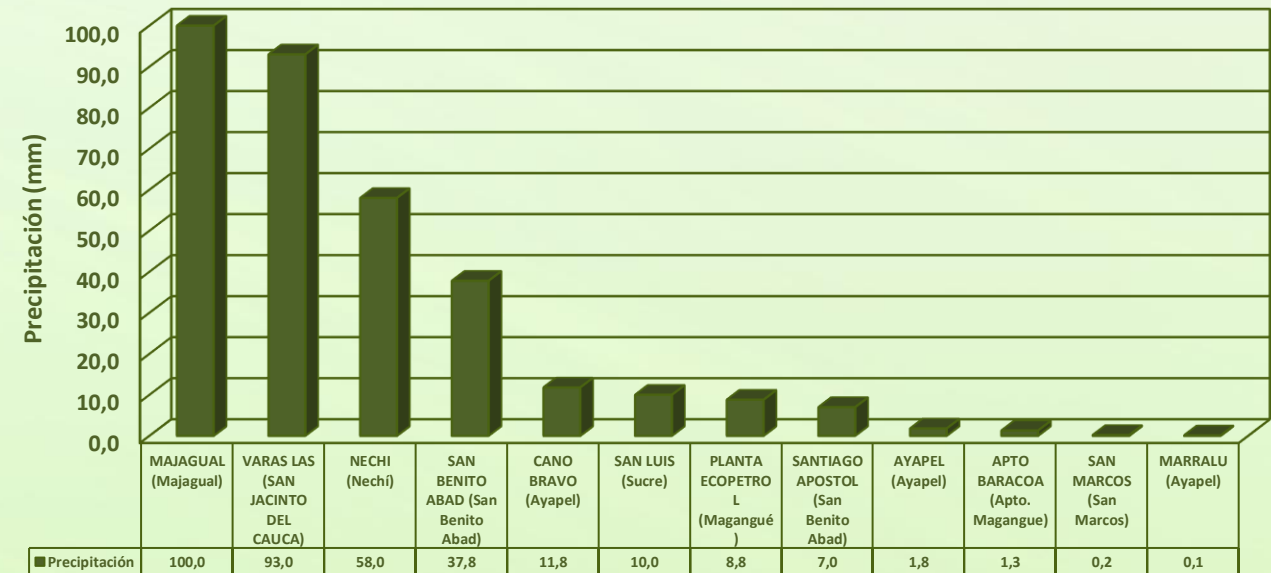


Estimación de Precipitación acumulada
04/06/2020 (07:00)-05/06/2020 (07:00).
Fuente: IDEAM



Temperatura superficial máxima por
estimación Satelital 04/06/2020
Fuente: IDEAM

Lluvia Registrada el 04 de junio de 2020



RESUMEN DE CONDICIONES PARA EL DÍA 04 DE JUNIO

Precipitación: durante la noche de ayer y madrugada de hoy se registraron lluvias de variada intensidad, a lo largo del territorio Mojanero especialmente en los municipios de Majagual, Achí, Guaranda, San Jacinto del Cauca, Ayapel, Caimito, San Marcos y Nechí. La estación con mayor registro pluviométrico fue Majagual con 100 mm.

Temperatura: Se registró una temperatura máxima de 35,8°C a las 16:00 del martes en el municipio de San Benito Abad y una mínima de 23,6°C del viernes.

1.2 CONDICIONES METEOROLÓGICAS ACTUALES

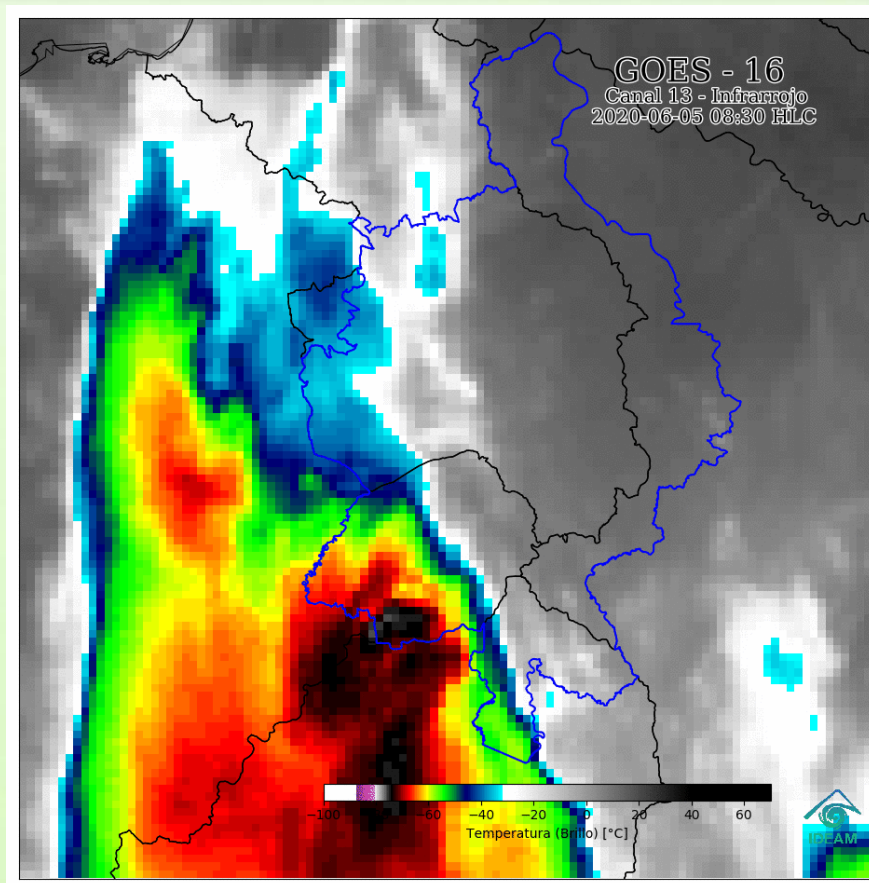
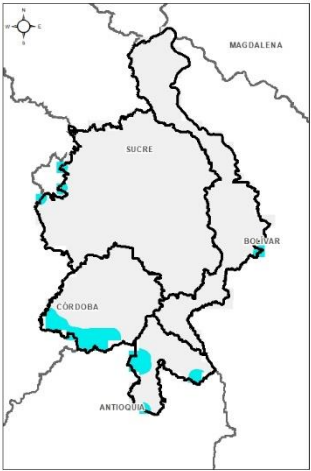


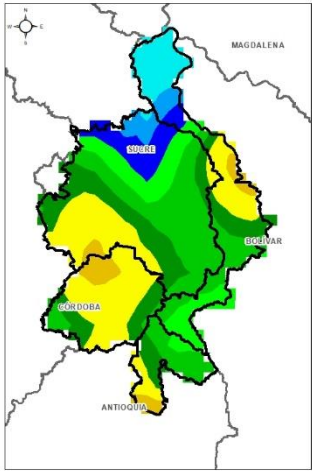
Imagen de satélite IR 9:40 HLC
Fuente: IDEAM

Recientemente han dominado condiciones cielo parcialmente cubierto y lluvias aisladas al sur de la región.

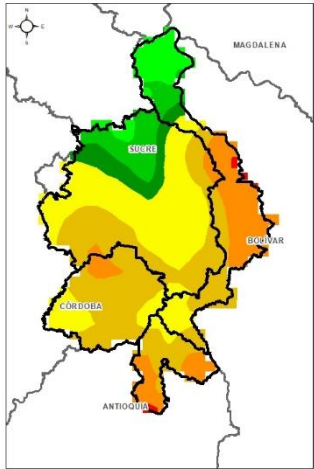
1.3 PRONÓSTICO METEOROLÓGICO



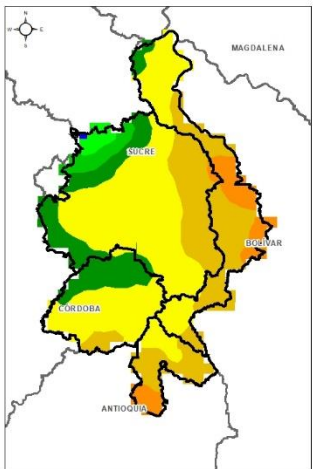
TARDE DEL 05 DE JUNIO



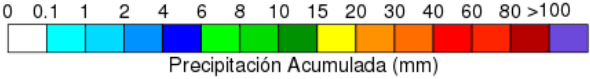
NOCHE DEL 05 DE JUNIO



ACUMULADO DEL 05 AL 06 DE JUNIO

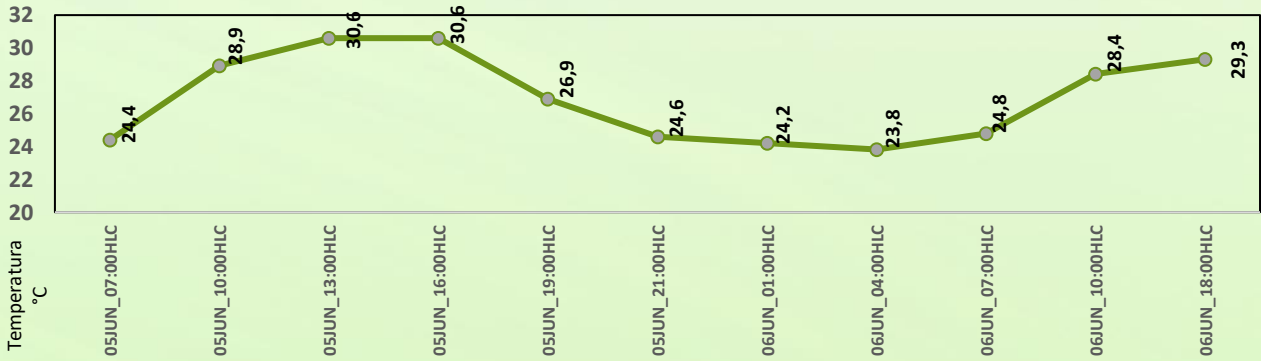


ACUMULADO DEL 06 AL 07 DE JUNIO



Precipitación Acumulada (mm)

Día	Jornada	Temperatura Máxima	Nubosidad	Tipo de Precipitación	Probabilidad de lluvia(%)
VIERNES 05 DE JUNIO	Tarde	36 °C	Parcialmente nublado	Sin lluvias	10%
	Noche	27 °C	Nublado	Lluvias	90%



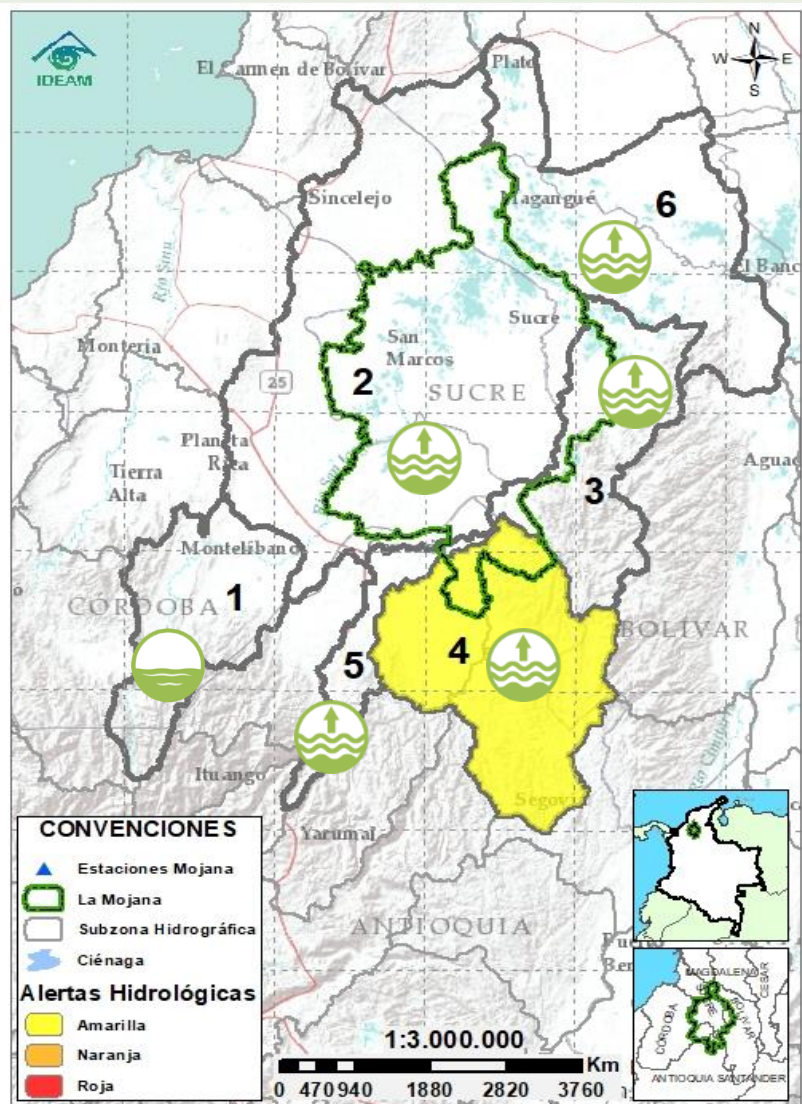
Pronóstico de temperaturas medias para los próximos 03 días; Fuente IDEAM

PRONÓSTICO PARA EL FIN DE SEMANA

Precipitación: para finales de la tarde y durante la noche, advertimos sobre la ocurrencia de lluvias de variada intensidad acompañadas de descargas eléctricas sobre la región, con atención al sur y al occidente de la Mojana (Majagual, Achí, Sucre, Guaranda, San Jacinto del Cauca, Ayapel y Nechí). Para este fin de semana se prevé el predominio de tiempo seco durante el ciclo diurno, y lluvias entre moderadas a fuertes tanto en la noche del sábado como en la noche del domingo.

Temperatura: Las temperaturas máximas oscilarán entre los 32°C y 36°C y las mínimas entre los 23°C y 24°C. Las sensaciones térmicas máximas para los siguientes dos días oscilarán entre los 35°C y 38°C.

2.1 CONDICIONES HIDROLÓGICAS ANTECEDENTES



Condiciones hidrológicas antecedentes para el 04/06/2020

CONVENCIONES DE TERMINOS HIDROLÓGICOS

	Lluvias	Lluvias antecedentes intensas o continuas y/o pronóstico de las mismas, las cuales pueden generar crecientes súbitas en los ríos principales y sus afluentes.
	Descenso	Condición de disminución de niveles.
	Ascenso	Condición de aumento de niveles.
	Creciente súbita	Fenómeno natural que se presenta en los ríos de montaña como consecuencia de la ocurrencia de lluvias intensas o torrenciales en zonas de alta pendiente del cauce principal y sus afluentes.
	Tránsito de crecientes	Es el desplazamiento de una onda de crecida de aguas arriba hacia aguas abajo de la corriente.
	Creciente por desembalse	Proceso de tránsito del flujo de agua por descarga controlada desde un embalse.
	Inundación	Aumento en los niveles y/o caudales de los cuerpos de agua que superan la capacidad máxima de transporte o modificación de la sección transversal que la reduce, ocasionando el desbordamiento e inundación de sus zonas aledañas.
	Niveles estables	No se presentan fluctuaciones considerables de nivel del cuerpo de agua.



Alerta ROJA

PARA TOMAR ACCIÓN Advierte a los sistemas de prevención y atención de desastres sobre la amenaza que puede ocasionar un fenómeno con efectos adversos sobre la población, el cual requiere la atención inmediata por parte de la población y de los cuerpos de atención y socorro. Se emite una alerta sólo cuando la identificación de un evento extraordinario indique la probabilidad de amenaza inminente y cuando la gravedad del fenómeno implique la movilización de personas y equipos, interrumpiendo el normal desarrollo de sus actividades cotidianas.



Alerta NARANJA

PARA PREPARARSE Indica la presencia de un fenómeno. No implica amenaza inmediata y como tanto es catalogado como un mensaje para informarse y prepararse. El aviso implica vigilancia continua ya que las condiciones son propicias para el desarrollo de un fenómeno, sin que se requiera permanecer alerta.

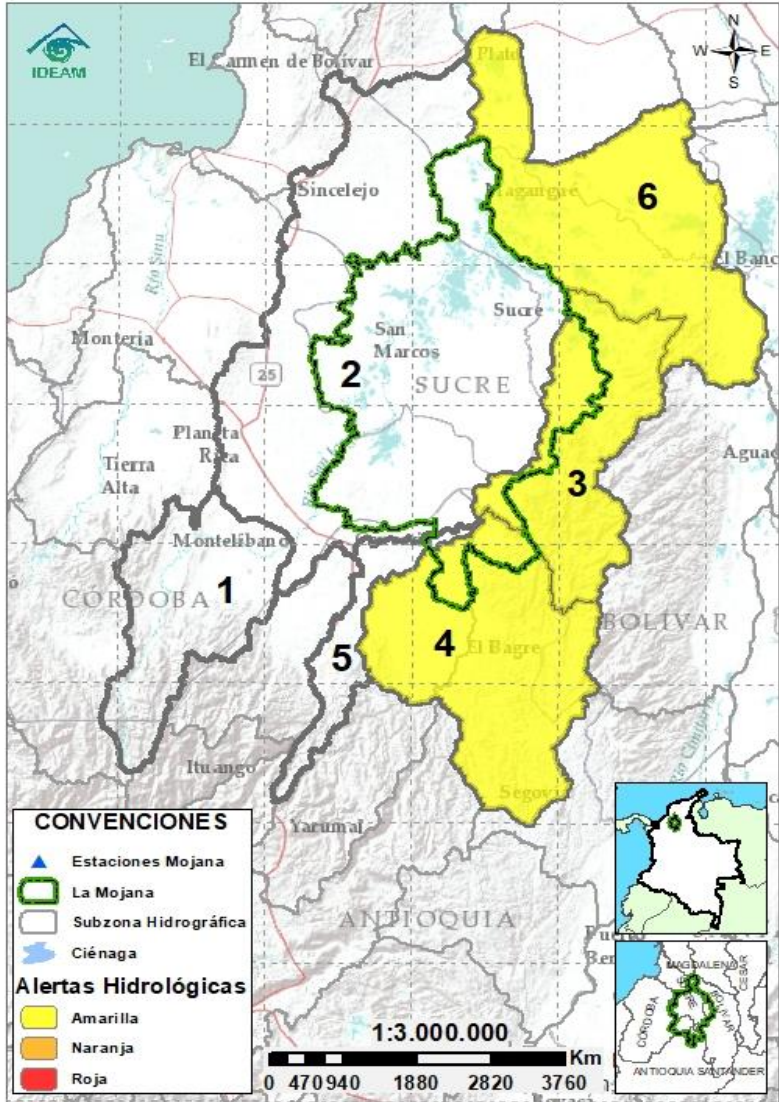


Alerta AMARILLA

PARA INFORMARSE Es un mensaje oficial por el cual se difunde información. Por lo regular se refiere a eventos observados, registrados o pronosticados y puede contener algunos elementos de pronóstico a manera de orientación. Por sus características pretéritas y futuras difiere del aviso y de la alerta, y por lo general no está encaminado a alertar sino a informar.

SIN ALERTA La información que se suministra se encuentra fuera de los umbrales de alerta.

2.2 CONDICIONES HIDROLÓGICAS ACTUALES



Descripción condiciones hidrológicas: se observa ascenso en los niveles del río Cauca, entre Caucasia, Nechí y Achí, así como en el bajo Nechí, condición que se mantendrá durante las próximas horas y el fin de semana, considerando las precipitaciones pronosticadas por lo que se recomienda especial atención sobre los municipios de Caucasia, Nechí, San Jacinto del Cauca, Guaranda y Achí; de igual forma se mantiene el ascenso de los niveles en el bajo Magdalena entre El Banco y Santa Ana y en el brazo de Loba entre Pinillos y Magangué, se espera ascenso de ligeros a moderados de estos niveles durante horas el fin de semana. Por otra parte se registra descenso de los niveles en el río San Jorge a la altura de los municipios de Puerto Libertador, Montelibano, La Apartada, San Marcos y Ayapel..

Alerta	Zona Hidrográfica		Subzona o Cuenca Hidrográfica	Condición predominante	Descripción de la alerta hidrológica
Sin alerta	1	Bajo Magdalena-Cauca - San Jorge	Cuenca alta del río San Jorge	Niveles estables	Niveles estables en la cuenca alta y media del río San Jorge, así como en su tributario el río San Pedro.
Sin alerta	2	Bajo Magdalena-Cauca - San Jorge	Cuenca baja del río San Jorge	Niveles en descenso	Se registra descenso de los niveles en el río San Jorge, sin embargo continua el ascenso de los niveles en los caños Mojana (Majagual y Sucre), Pancegüita (Sucre), Rabón (San Benito Abad), Pasifueres (San Benito Abad), San Matías (Ayapel) y las ciénagas de las Flores, Cuenca y el Pital.
	3	Bajo Magdalena-Cauca - San Jorge	Directos al bajo Cauca-Ciénaga La Raya entre el río Nechí y Brazo de Loba	Niveles en ascenso	Se observa ascenso de los niveles en el río Cauca, en el tramo que comprende los municipios de Nechí, San Jacinto del Cauca, Guaranda y Achí, condición que se mantendrá durante el fin de semana.
	4	Nechí	Cuenca baja del río Nechí y Directos al Bajo Nechí	Niveles en ascenso	Niveles en ascenso en el Bajo Nechí; condición que se mantendrá durante las próximas horas y el fin de semana
Sin alerta	5	Cauca	Directos al Cauca entre Pto. Valdivia y río Nechí	Niveles en ascenso	Se observa ascenso de los niveles del río Cauca en el tramo comprendido entre Caucasia y Nechí, condición que se mantendrá durante las próximas horas y el fin de semana
	6	Bajo Magdalena	Directos Bajo Magdalena entre El Banco y Plato	Niveles en ascenso	Niveles en ascenso en el río Magdalena entre los municipios de Banco y Santa Ana, así como en el Brazo de Loba (entre Pinillos y Magangué). Se prevé que continúen los ascensos, de ligeros a moderados, durante el fin de semana

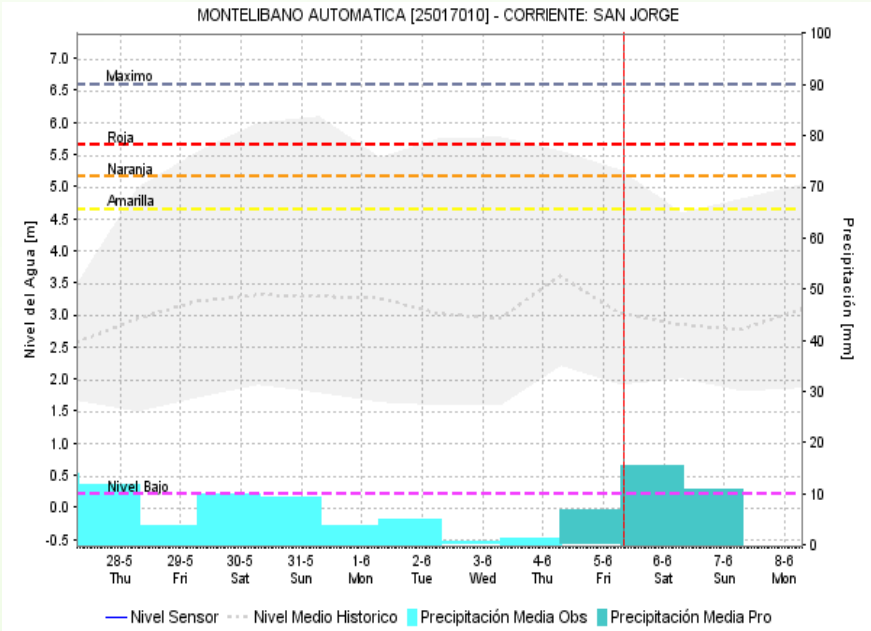
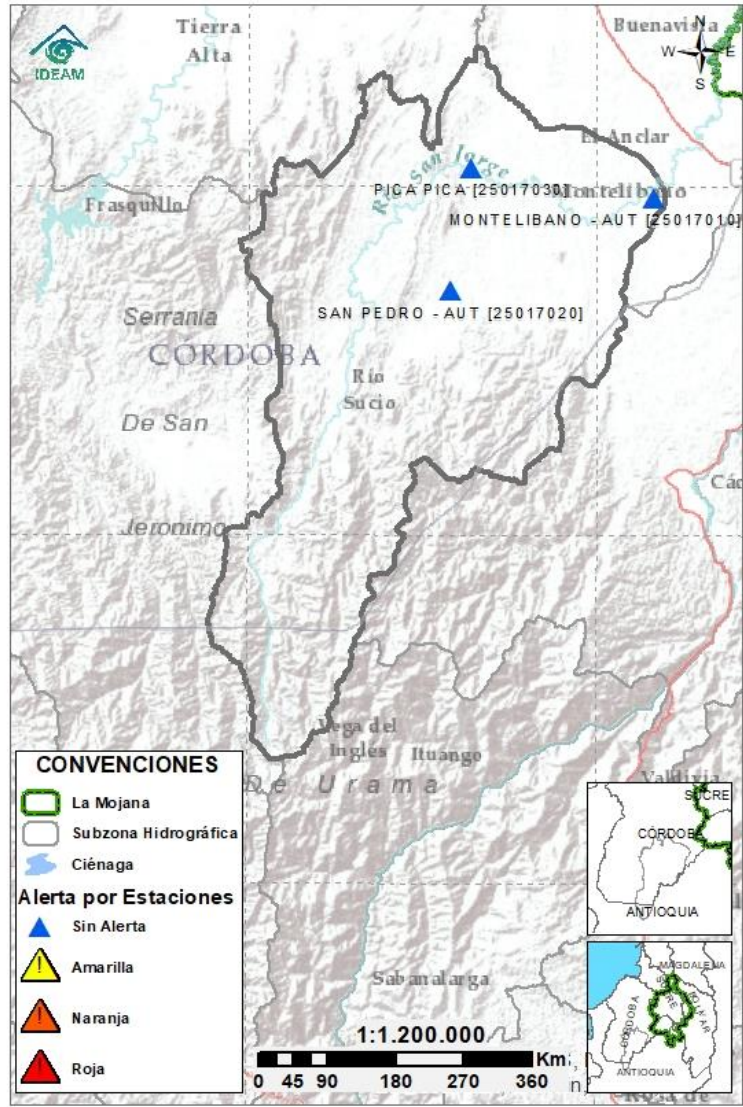
Nota 1: Las alertas hidrológicas pueden ser corregidas y/o actualizadas en el futuro. No representa una certificación oficial del IDEAM.

Nota 2: Es probable que los eventos hidrológicos reportados en las alertas emitidas no se estén presentando sobre los ríos principales sino sobre sus afluentes.

Nota 3: El IDEAM recomienda a la población ribereña estar muy atenta al comportamiento de los niveles de los ríos y atender las recomendaciones que la Unidad Nacional de Gestión del Riesgo de Desastres (UNGRD) emita para la implementación de medidas de contingencia ante posibles afectaciones por desbordamientos e inundaciones.

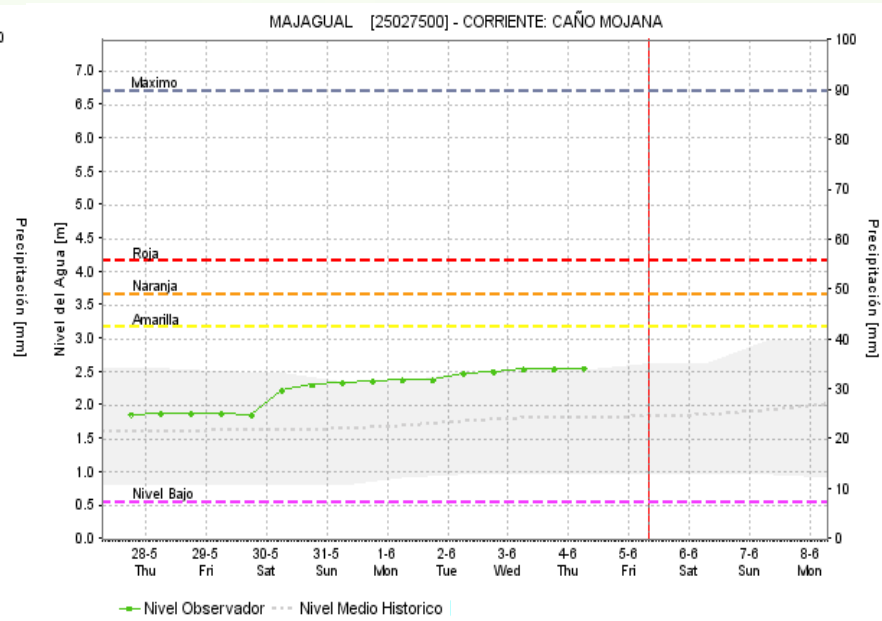
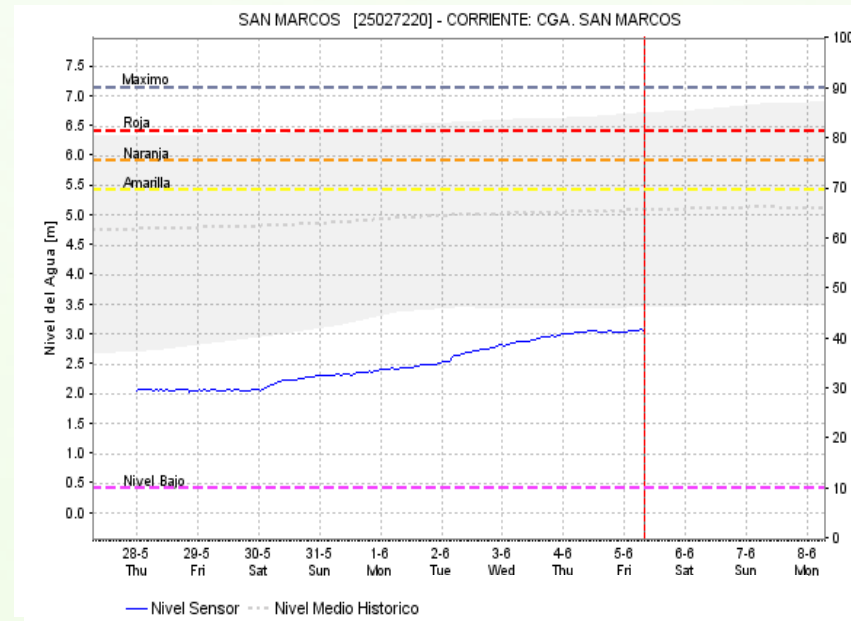
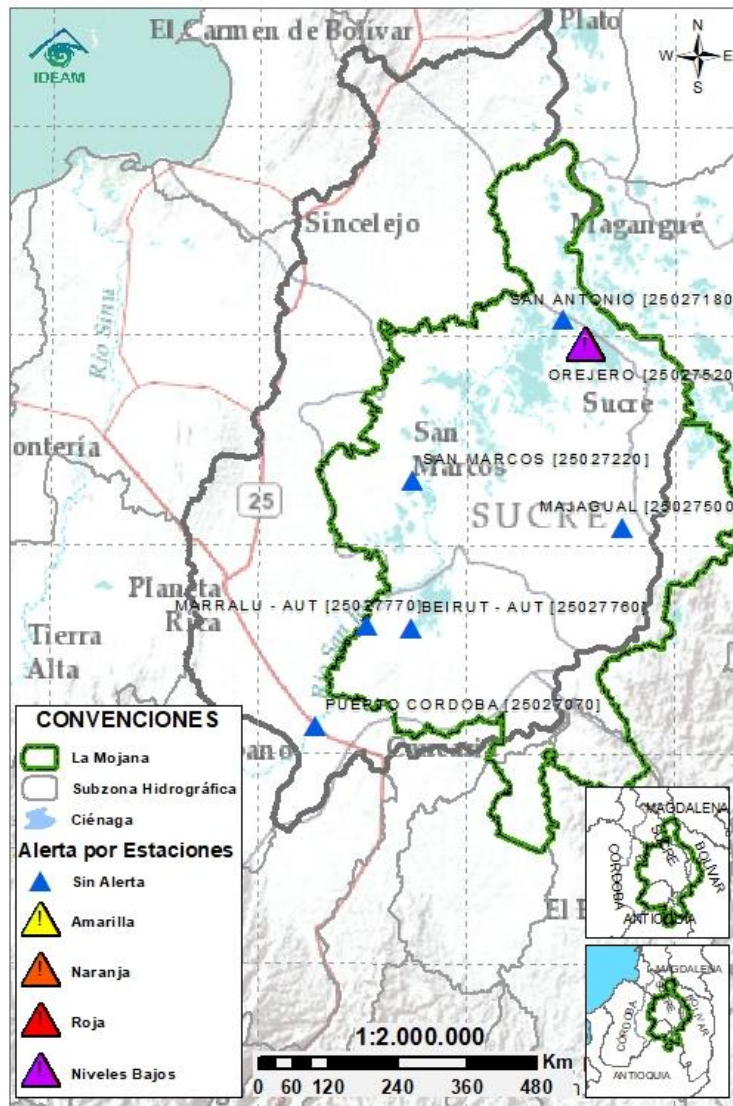
Condiciones hidrológicas actuales para el 05/06/2020

2.2.1 SUBZONA HIDROGRÁFICA DEL RÍO SAN JORGE CUENCA ALTA



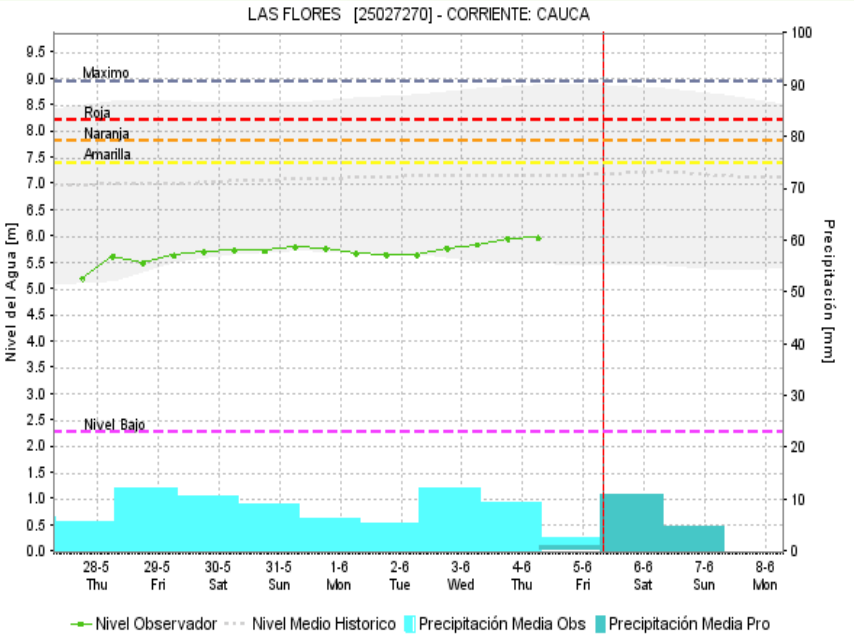
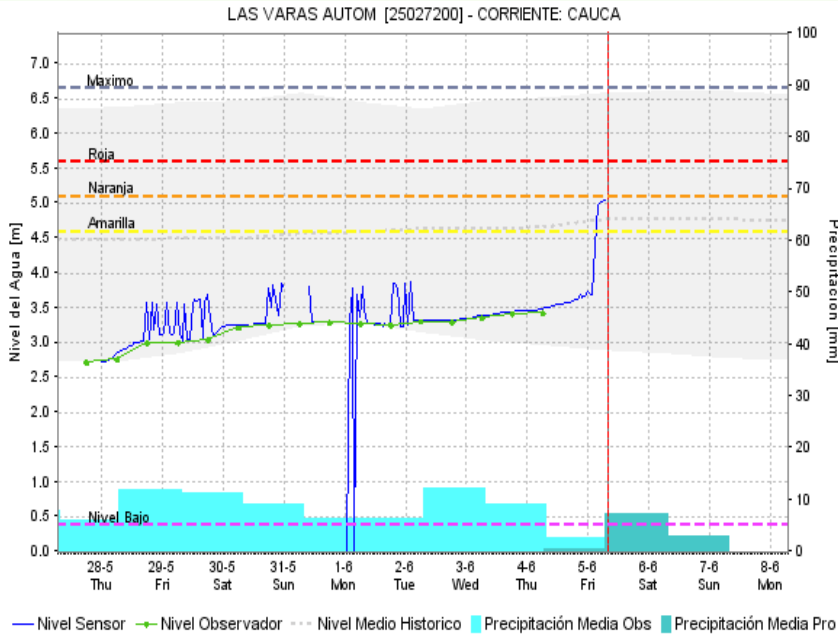
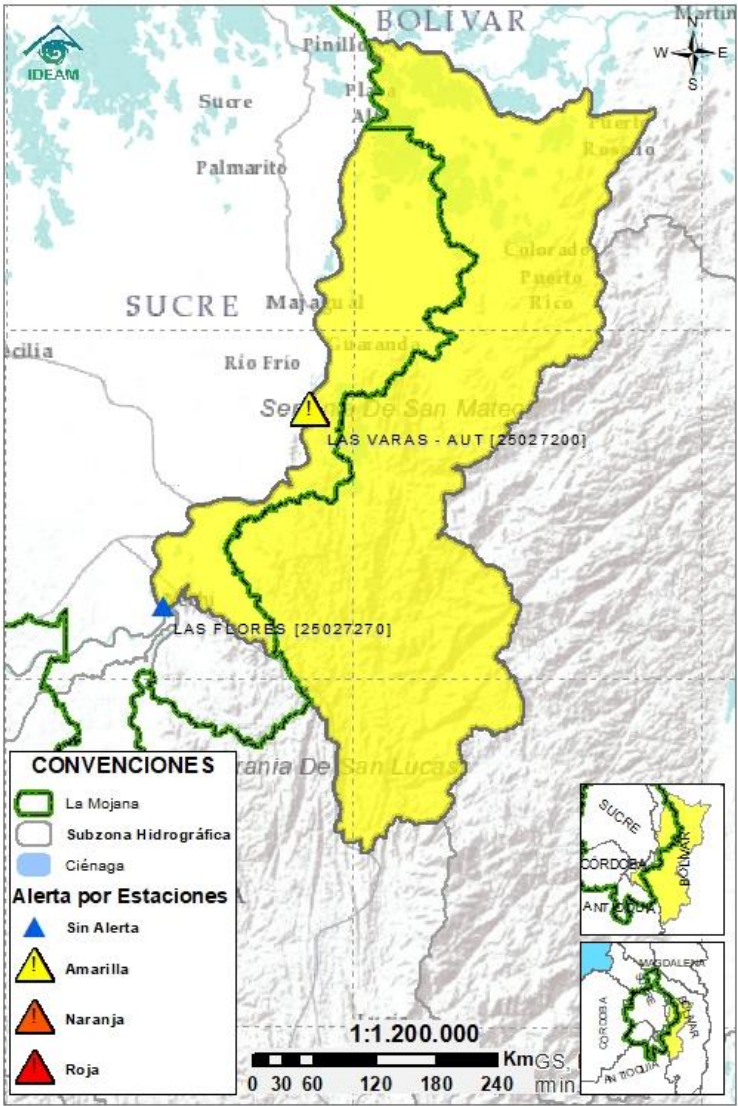
Subzona hidrográfica	Alerta	Descripción
Cuenca alta del río San Jorge	Sin alerta	Niveles estables en la cuenca alta y media del río San Jorge, así como en su tributario el río San Pedro. Se prevé la posibilidad de incrementos ligeros en los niveles durante las próximas horas.

2.2.2 SUBZONA HIDROGRÁFICA DEL RÍO SAN JORGE CUENCA BAJA



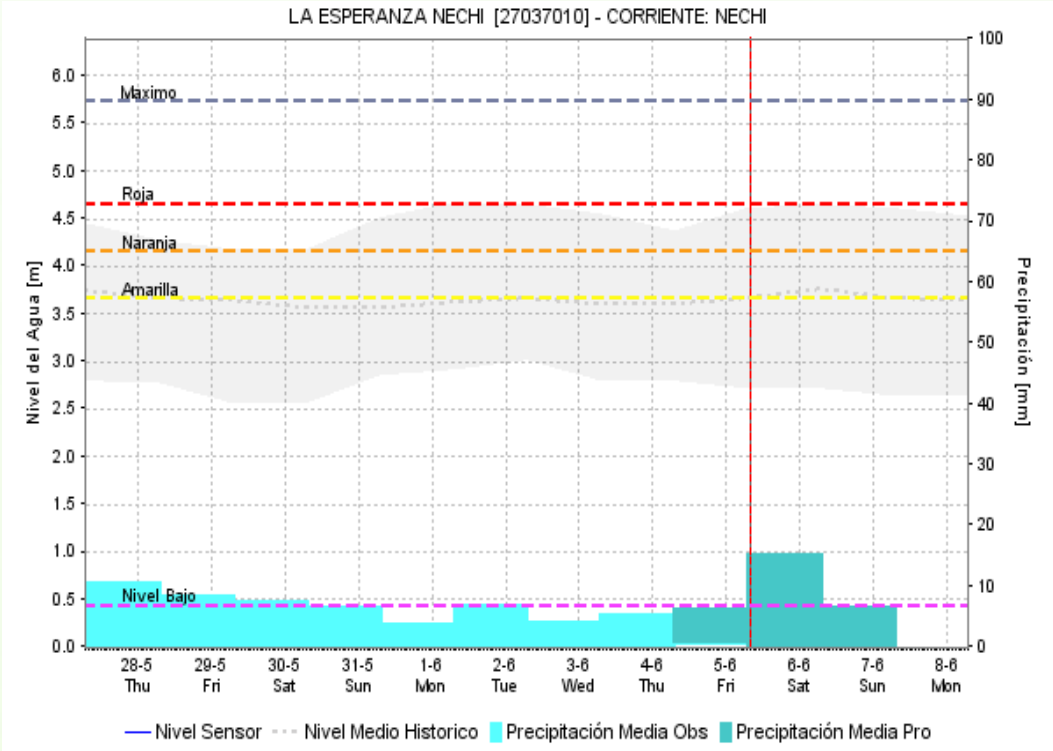
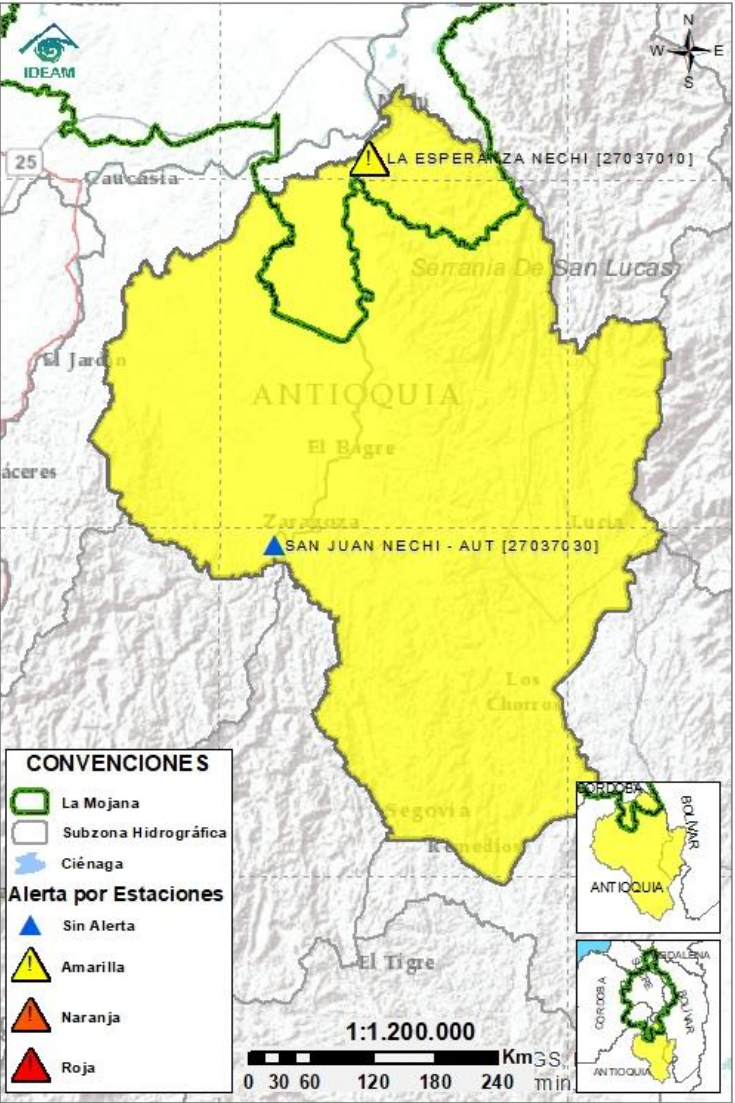
Subzona hidrográfica	Alerta	Descripción
Cuenca baja del río San Jorge	Sin alerta	Se registra descenso de los niveles en el río San Jorge, sin embargo continua el ascenso de los niveles en los caños Mojana (Majagual y Sucre), Pancegüita (Sucre), Rabón (San Benito Abad), Pasifueres (San Benito Abad), San Matías (Ayapel) y las ciénagas de las Flores, Cuenca y el Pital.

2.2.3 DIRECTOS AL BAJO CAUCA - CIÉNAGA LA RAYA ENTRE EL RÍO NECHÍ Y EL BRAZO DE LOBA



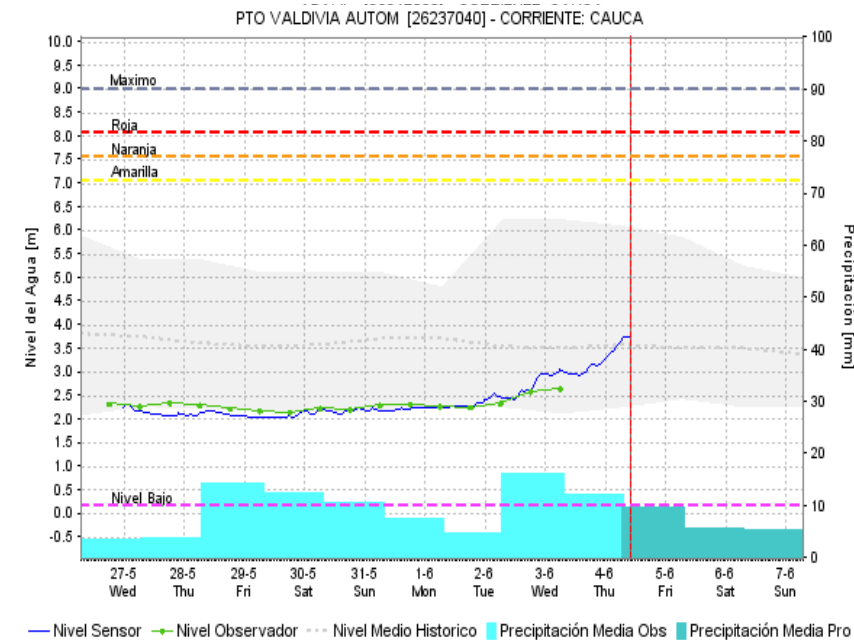
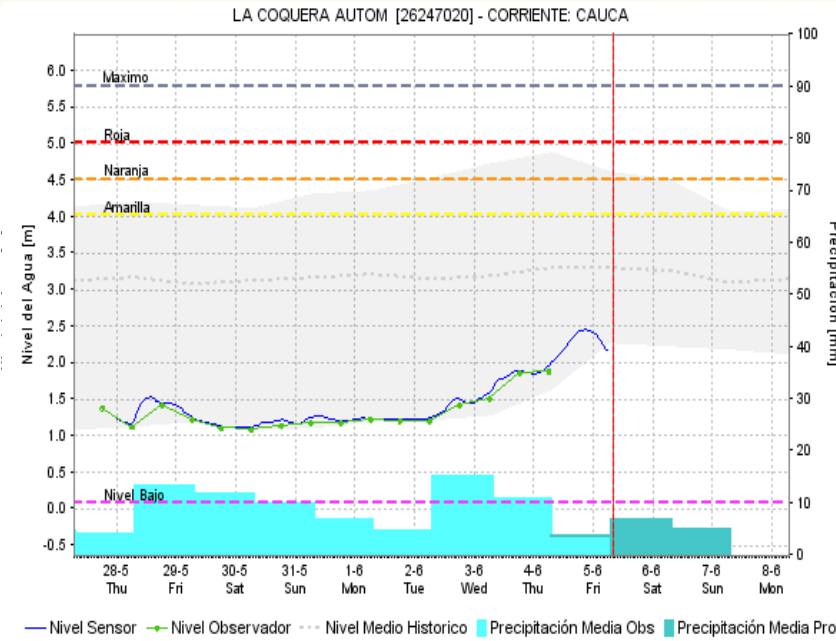
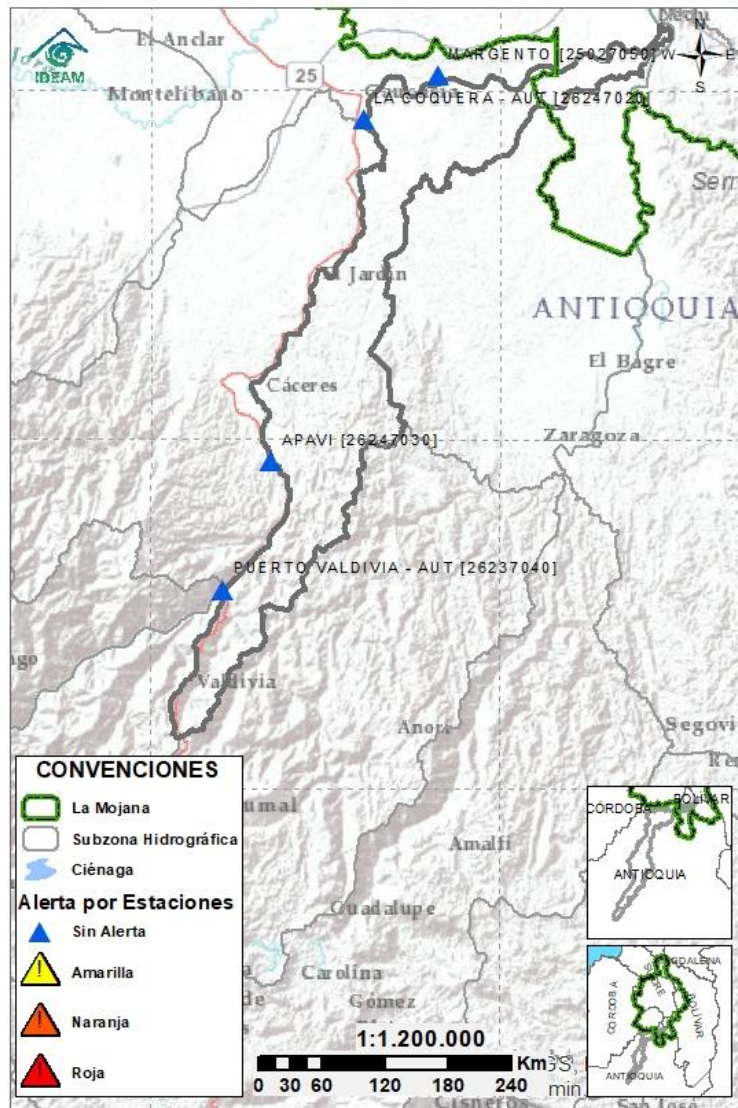
Subzona hidrográfica	Alerta	Descripción
Directos al bajo Cauca- Ciénaga La Raya entre el río Nechí y Brazo de Loba		Se observa ascenso de los niveles en el río Cauca, en el tramo que comprende los municipios de Nechí, San Jacinto del Cauca, Guaranda y Achí, condición que se mantendrá durante el fin de semana.

2.2.4 SUBZONA HIDROGRÁFICA DEL RÍO NECHÍ CUENCA BAJA



Subzona hidrográfica	Alerta	Descripción
Cuenca baja del río Nechí		Niveles en ascenso en el Bajo Nechí; condición que se mantendrá durante las próximas horas y el fin de semana

2.2.5 DIRECTOS AL CAUCA ENTRE PTO. VALDIVIA Y RÍO NECHÍ



Subzona
hidrográfica

Alerta

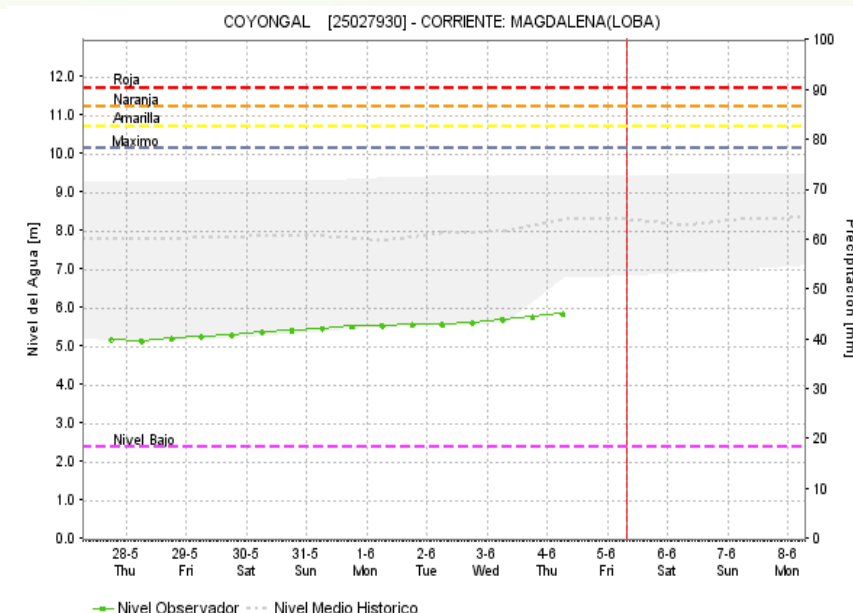
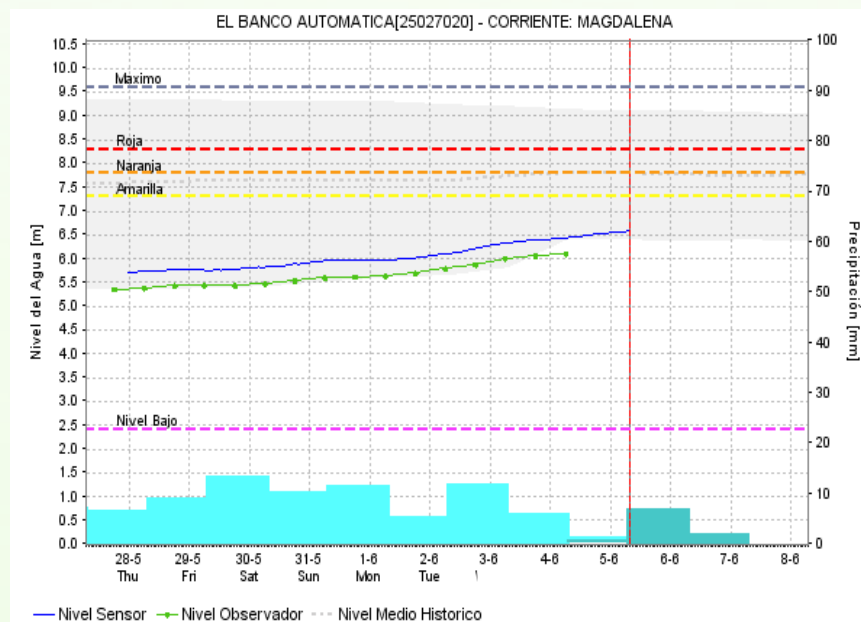
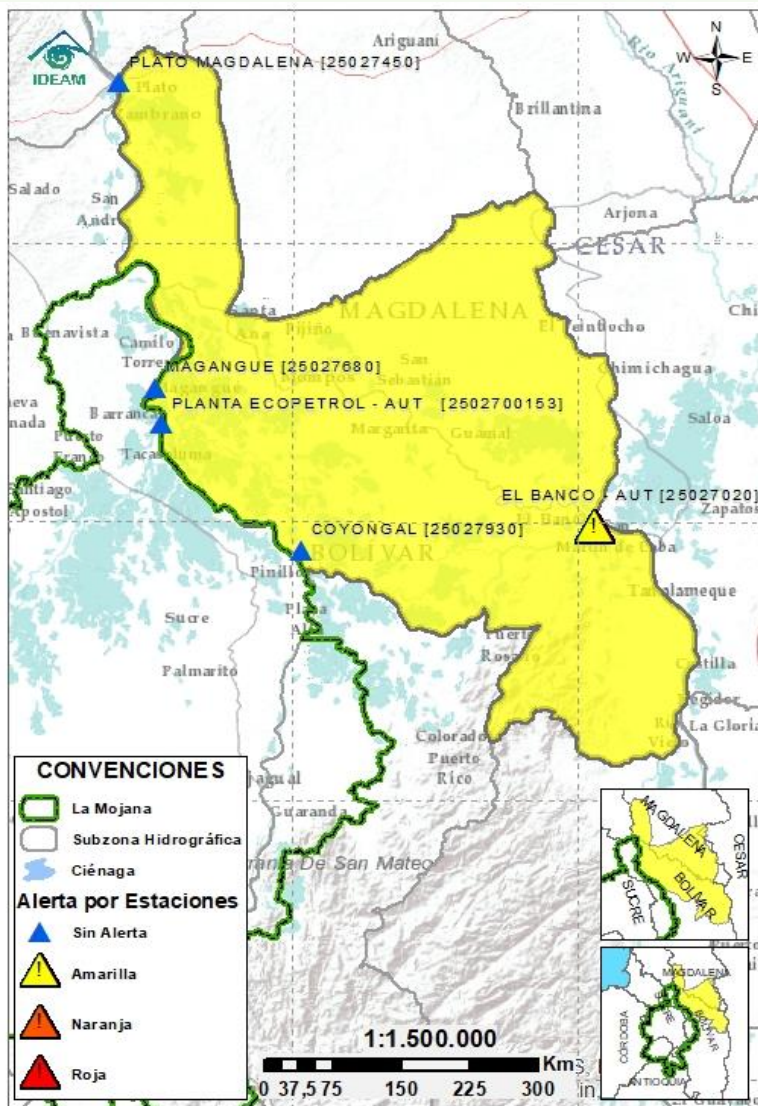
Descripción

Directos al
Cauca entre
Pto. Valdivia y
río Nechí

Sin
alerta

Se observa ascenso de los niveles del río Cauca en el tramo comprendido entre Caucasia y Nechí, condición que se mantendrá durante las próximas horas y el fin de semana

2.2.6 DIRECTOS AL BAJO MAGDALENA ENTRE EL BANCO Y EL PLATO



Subzona
hidrográfica

Alerta

Descripción

Directos Bajo
Magdalena
entre el Banco
y el Plato



Niveles en ascenso en el río Magdalena entre los municipios de Santa Ana y Plato, así como en el Brazo de Loba (entre Pinillos y Magangué). Se espera que estos niveles se estabilicen durante la tarde de hoy



Estaciones Meteorológicas automáticas y convencionales en la región de la Mojana

Leyenda	Estación	Municipio	Departamento	Tipo	Código
B1	Aeropuerto Baracoa	Magangué	Bolívar	Convencional	25025100
B2	Planta Ecopetrol	Magangué	Bolívar	Automática	250270153
B3	Las varas	San Jacinto del Cauca	Bolívar	Convencional	25027200
C1	Ayapel	Ayapel	Cordoba	Convencional	25025030
C2	Caño Barro	Ayapel	Cordoba	Automática	13027040
C3	Marralu	Ayapel	Cordoba	Automática	25027770
S1	Majagual	Majagual	Sucre	Convencional	25020340
S2	San Benito Abad	San Benito Abad	Sucre	Convencional	25025180
S3	Santiago Apóstol	San Benito Abad	Sucre	Convencional	25020760
S4	San Marcos	San marcos	Sucre	Automática	25025340
S5	San Luis	Sucre	Sucre	Convencional	25021370

Horarios de monitoreo y pronóstico de las condiciones meteorológicas





El ambiente
es de todos

Minambiente

EQUIPO DE TRABAJO CRPA LA MOJANA

Elaborado por:

RAFAEL MUNDARAY - AARON OMAÑA, Meteorólogo:
OLGA LUCÍA PULIDO MENDEZ, Hidróloga

Con la colaboración de:

JAIRO VELEZ, Apoyo SIG
KEVIN PEREZ, Estadístico
MAYERLIN SANDOVAL, Comunicadora
JULIO CESAR MADARIAGA, Programador

www.corpomojana.gov.co

Correo Electrónico:

corpomojana@corpomojana.gov.co

Cra. 21 # 21 A – 44 San Marcos - Sucre

Teléfono: (+57) (5) 295 5347

YOLANDA GONZALEZ HERNÁNDEZ,

Directora General IDEAM.

DANIEL USECHE SAMUDIO,

Jefe (E) Oficina del Servicio de Pronósticos y Alertas

www.ideam.gov.co/

Correos electrónicos:

servicio@ideam.gov.co,

alertas@ideam.gov.co

Calle 25 d # 96b - 70, piso 3. Bogotá, D.C.

Teléfono: 307 5625 ext. 1334 - 1336.

LILIANA QUIROZ, Directora General de la Corporación para el
Desarrollo Sostenible de La Mojana y el San Jorge –
CORPOMOJANA.

ÉDGAR ORTIZ PABÓN, Gerente del Fondo Adaptación

DIANA ISABEL DIAZ, Coordinadora del Proyecto
Mojana Clima y Vida.

MYRIAM ANDREA CALDERÓN, Asesor Sistema de Alertas
Tempranas

